

Kompetensstege för forskningssjuksköterskor på Sahlgrenska Universitetssjukhuset

Hanna Milke och Kajsa Öberg Holgersson



VÄSTRA
GÖTALANDSREGIONEN
SAHLGRENKA UNIVERSITETSSJUKHUSET

Västra Götalandsregionen

49 kommuner

1,7 miljoner invånare

Sjukhus:

Sahlgrenska Universitetssjukhuset: Drottning Silvias Barnsjukhus

Högsbo sjukhus

Mölnbals sjukhus

Sahlgrenska sjukhuset

Östra sjukhuset

Dalshlands sjukhus

Lysekils sjukhus

Norra Älvsborgs sjukhus

Strömstads sjukhus

Uddevalla sjukhus

Södra Älvsborgs sjukhus:

Borås sjukhus

Skene lasarett

Skaraborgs sjukhus:

Falköpings sjukhus

Lidköpings sjukhus

Mariestads sjukhus

Kärnsjukhuset i Skövde

Sjukhusen i väster:

Alingsås lasarett

Angereds närsjukhus

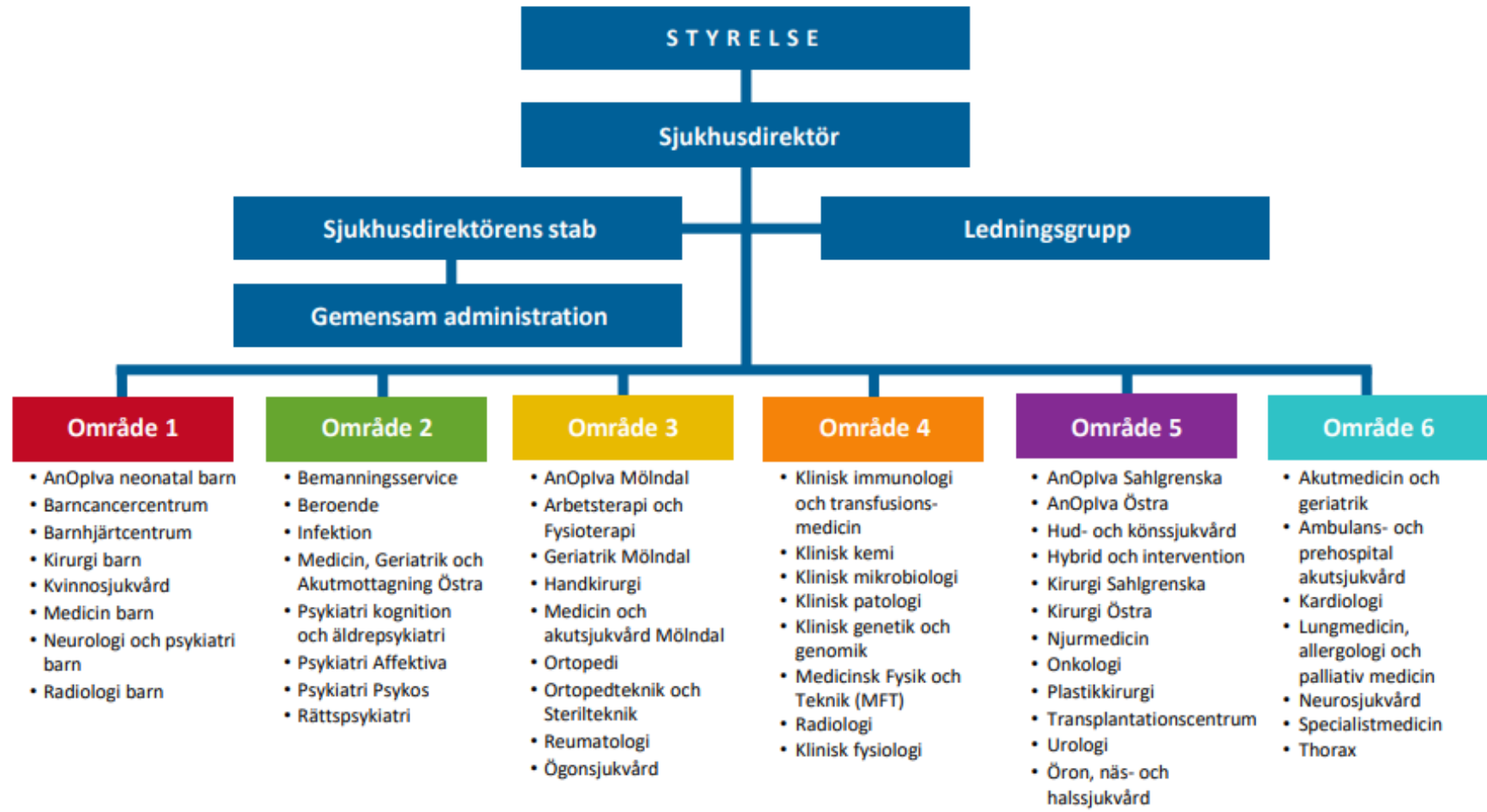
Kungälvb sjukhus



VÄSTRA
GÖTALANDSREGIONEN
SAHLGRENKA UNIVERSITETSSJUKHUSET



Sahlgrenska universitets-sjukhuset



Drottning Silvias
Barnsjukhus =
DSBS



Vad är Drottning Silvias barnsjukhus?

DSBS tillhör Sahlgrenska
Universitetssjukhus och går under
Område 1

Område 1 har 8 st Verksamhetsområden

- AnOplva neonatal
- Barncancercentrum
- Barnhjärtcentrum
- Kirurgi barn
- Kvinnosjukvård
- Medicin barn
- Neurologi och psykiatri barn
- Radiologi barn

Forskning på DSBS

- De olika verksamhetsområdena driver egen forskning på respektive enhet
- Varje enhet har egna (oftast) sjuksköterskor som arbetar med forskning
- Vanligt med delade tjänster klinik/forskning
- På Sahlgrenska finns det inget som heter Forskningssjuksköterska
- Svårt att veta hur många FSSK som finns på DSBS
- Svårt i lönerevision då en Forskningssjuksköterska idag inte passar in i mallen.

Prövningsenhet barn

- Startades år 2015
- Prövningsenhet barn är landets första kliniska prövningsenhet som inriktar sig på att stödja hela spektra av subspecialiteter inom barn.
- Enheten ligger organisatoriskt under Barncancercentrum.
- Enheten har som uppdrag att stötta både industridriven och akademiskt initierad forskning inom alla verksamheter som behandlar barn och ungdomar.

Prövningsenhet barn

Vårt mål är:

- att verka för att fler studier i barn genomförs vid SU, både akademiska och företagsinitierade
- att verka för att studier genomförs med högsta möjliga kvalitet vad gäller kliniska prövningsmetoder, insamlandet av forskningsdata, patientomhändertagande och etiska förhållningssättet
- att vara ett referenscenter inom pediatrik klinisk forskning med expertis inom alla delar av pediatrik klinisk prövning
- att öka kunskapen om klinisk forskning i barn vid SU inom alla personalgrupper

Prövningsenhet barn

På enhet finns idag:

- 1 enhetschef
- 1 forskningsledare & avtalsspecialist
- 1 projektledare
- 1 administratör

Allmänna sidan:

- 4 forskningskoordinatorer
- 1 Barnläkare 20%
- 1 vakant BMA-tjänst
- 1 vakant forskningskoordinator

Onkolog sidan:

- 7 forskningskoordinatorer
- 1 Forskningsassistent
- 1 Monitor
- 1 Registrerare kvalitetsregister
- 1 Barnonkolog 10%
- 1 vakant forskningskoordinator



Verksamhet onkologi

Klinisk prövningsenhet Onkologi

Startades år 1997

Enhetens forskningssjuksköterskor:

- genomför kliniska prövningar/projekt – från start av studie till avslut.
- fungerar som koordinator och kontaktperson för dem som arbetar i studien.
- fungerar som kontaktsjuksköterskor för de patienter som ingår i studien.
- tar fram underlag och beräkna resursåtgång för prövningar.
- koordinerar de ansökningar, tillstånd och avtal till myndigheter och andra verksamheter som krävs för att prövningen skall kunna genomföras.
- Fungerar som konsult angående frågor om ICH GCP samt ansökningsförfarandet och genomförandet angående kliniska prövningar

Klinisk prövningsenhet Onkologi

På enheten arbetar

1 vårdenhetschef

1 medicinskt ansvarig läkare

14 forskningssjuksköterskor

2 undersköterskor

3 projektledare

1 ekonomi assistent

1 administrativ support

3 sjuksköterskor, registerenhet

Klinisk prövningsenhet Onkologi

Enhetens målsättning är

- att ansvara och verka för att den kliniska forskningen som administreras via KPE håller hög kvalitet och genomförs i enlighet med gällande lagar och riktlinjer.



Historik

Under årens lopp har vårdenhetschefer på de olika provningsenheterna försökt få forskningssjuksköterskornas anställning att ligga som en specialfunktion med en specifik kompetensmodell.

En del enheter har använt sig av begreppet koordinator men i lönerevisionerna har koordinator inte fått lönepåslag som sjuksköterska i patientnära vård.

En del enheter har tagit fram kompetensmodeller som använts lokalt på enheten vid lönerevision.

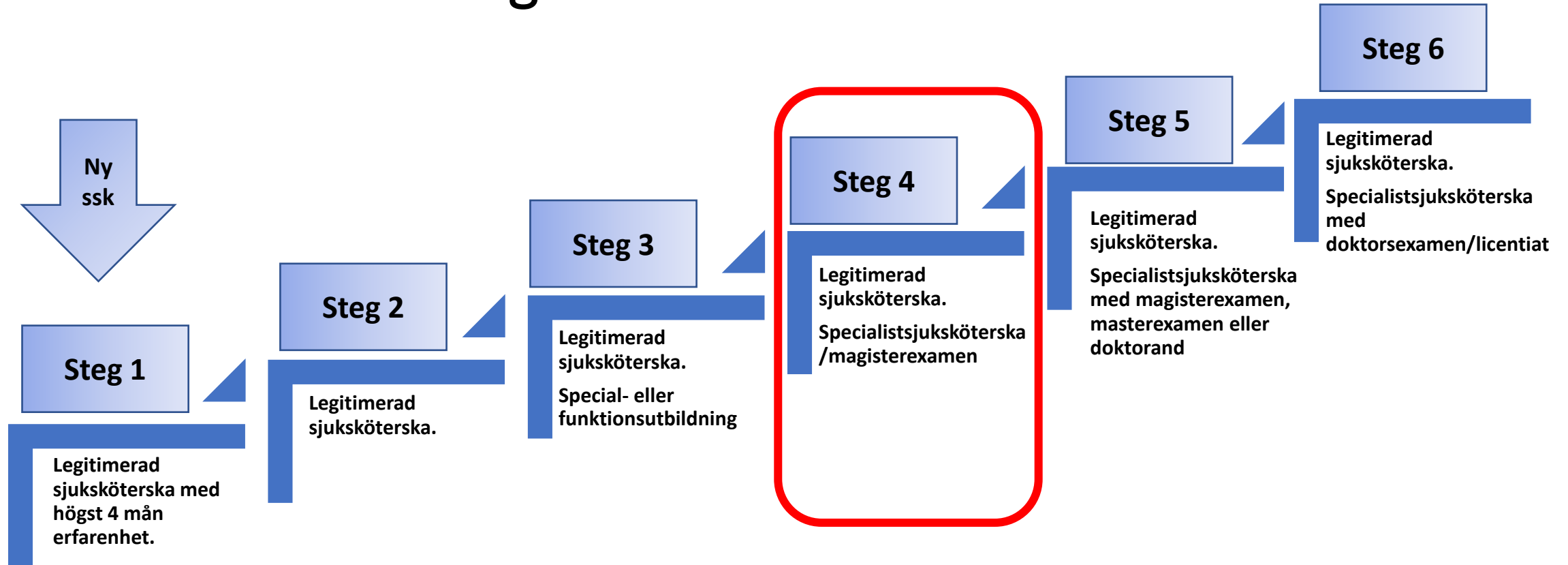
Efter många år av möten och försök förklara vad forskningssjuksköterska innebär fick Hannas chef napp hos HR. Hon lyckades få HR att förstå att vårt arbete kräver specialkunskap och att de avancerade kliniska provningarna som nu pågår inte skulle kunna genomföras utan denna kunskap = forskningssjuksköterska.

Projekt med HR

- Start våren 2023
- HR hade ingen aning om vår funktion
- Forskningssjuksköterska = Forskande sjuksköterska?
- HR mycket positiva till att lyfta Forskningssjuksköterskans roll
- Hur går vi framåt?
- Jobba utefter befintlig karriärutvecklingsmodell



Karriärsutvecklingsmodell för Legitimerad sjuksköterska, Västra Götalandsregion



Karriärutvecklingsmodell för forskningssjuksköterska, Västra Götalandsregion

